

BETJENING AF SHARKY

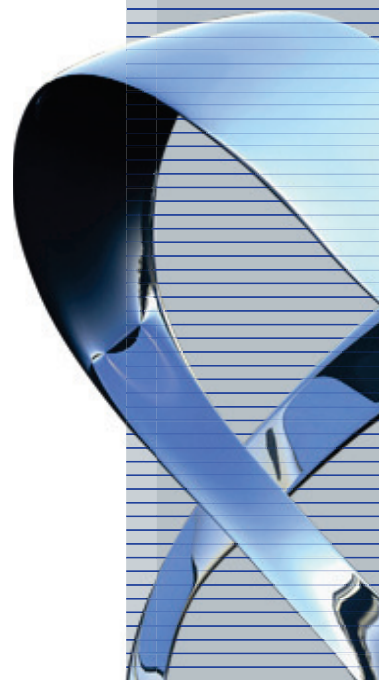
Måleren betjenes med et let tryk på knappen til højre for displayet. Ved efterfølgende tryk skiftes til næste menuvisning, se bagsiden.

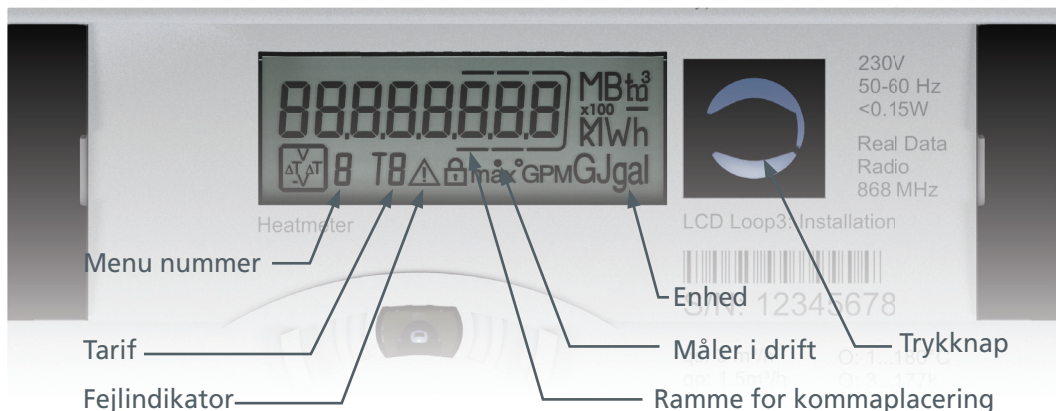
Betjenes knappen ikke i ca. 3-4 min., slukker displayet. Displayet tændes igen ved tryk på knappen.

Fejlkoder

Vises et E eller C i displayet efterfulgt af tal, kontakt da fjernvarmeleverandøren straks.

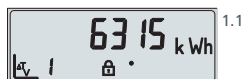
- E 1 Defekte basisparametre eller RAM.
- E 1 Defekt temperaturføler.
- E 3 Temperaturfølerne er byttet.
- E 4 Hardwarefejl i ultralydsmåling.
- E 5 Optisk kommunikation er midlertidigt afbrudt.
- E 6 Forkert flowretning.
- E 7 Flowfejl. Evt. luft i måleren, anlægget skal udluftes.
- E 8 Fejl i strømforsyning.
- E 9 Batteri næsten brugt.
- E A Lækage i varmeinstallationen (rørbrud).
- E b Lækage i varmeinstallationen.





Displayvisninger

Forbrugt varme
i kWh, MWh eller GJ



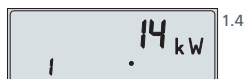
Forbrugt volumen i m³



Flow



Effekt



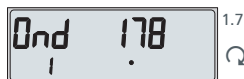
Temperatur i varm og
kold ledning



Afkøling



Driftsdage / Fejltimer



Middel returtemperatur
indeværende måned



Fejlkode



Displaytest



Materiellenummer: 3019469
07/2012