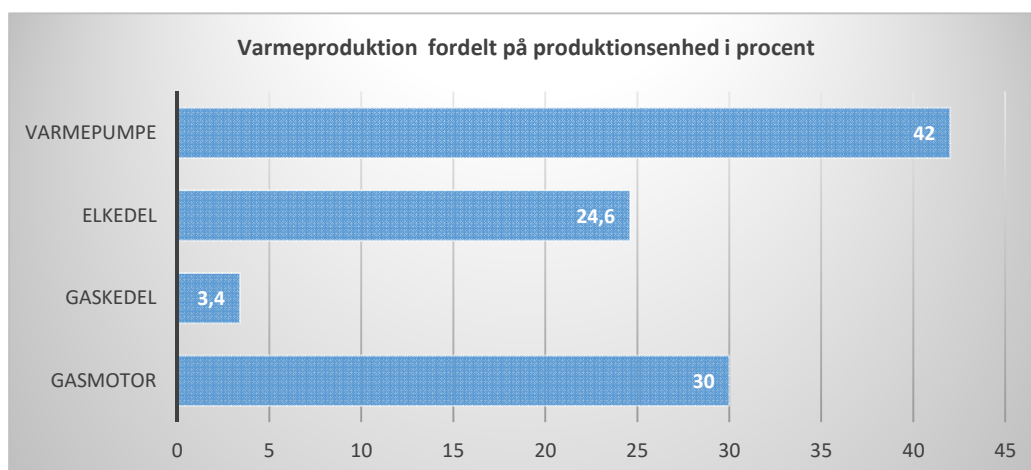
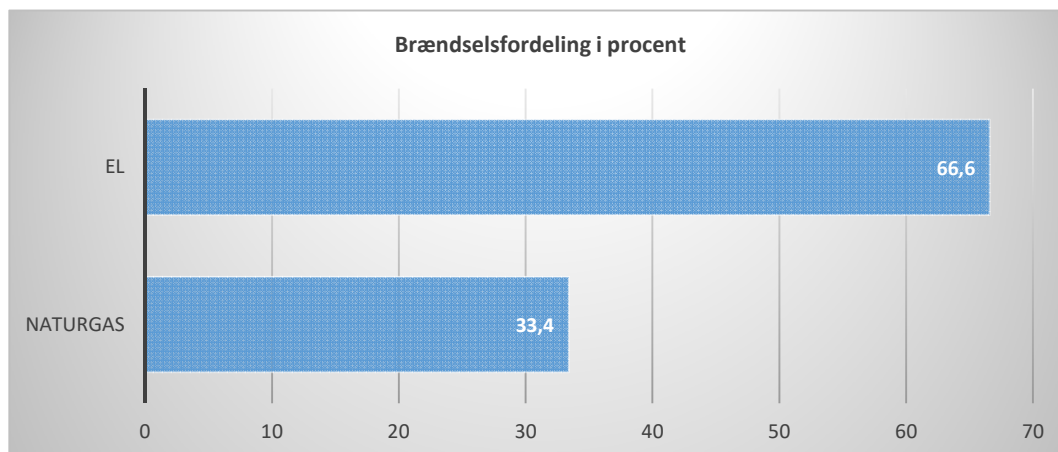


Nørre Snede Varmeværk
Fjernvarmedeklaration 2023



Miljødeklaration - levering til forbrug				
Emissioner til luft	Fjernvarme pr. Gj		Fjernvarme pr. kWh	
CO ₂ (Kuldioxid - drivhusgas)	34,531	kg/GJ	124,31	g/KWh
CH ₄ (Metan - drivhusgas)	281,481	g/GJ	1013,32	mg/KWh
N ₂ O (Lattergas - drivhusgas)	0,375	g/GJ	1,35	mg/KWh
Drivhusgasser i alt (CO ₂ -akvivalent)	73,486	kg/GJ	264,55	g/KWh
SO ₂ (svovldioxid)	0,330	g/GJ	1,19	mg/KWh
NO _x (Kvælstofilter)	80,157	g/GJ	288,56	mg/KWh
CO (Kulilte)	34,923	g/GJ	125,72	mg/KWh
NMVOG (Uforbrændte kulbrinter)	53,901	g/GJ	194,04	mg/KWh
Partikler	0,452	g/GJ	1,63	mg/KWh